

GD26

02 色調補正と画像修正演習

色調補正

撮影に失敗した写真をうまく補正して利用できるようにしたり、いまひとつの写りの写真をプロが撮ったように美しく見せることができるようになります。

色調補正

色調補正の適用の仕方は
下記2種類あります。

- ①イメージメニューから適用
- ②調整レイヤーから適用

色調補正

- | | |
|--------------|---------------|
| 1 明るさ・コントラスト | 9 レンズフィルター |
| 2 レベル補正 | 10 チャンネルミキサー |
| 3 トーンカーブ | 11 階調の反転 |
| 4 露光量 | 12 ポスタリゼーション |
| 5 自然な彩度 | 13 2階調化 |
| 6 色相・彩度 | 14 グラデーションマップ |
| 7 カラーバランス | 15 特定色域の選択 |
| 8 白黒 | 16 シャドウ・ハイライト |

色調補正

よく使う：レベル補正



色調補正

よく使う：色相・彩度



色調補正

よく使う：レンズフィルター



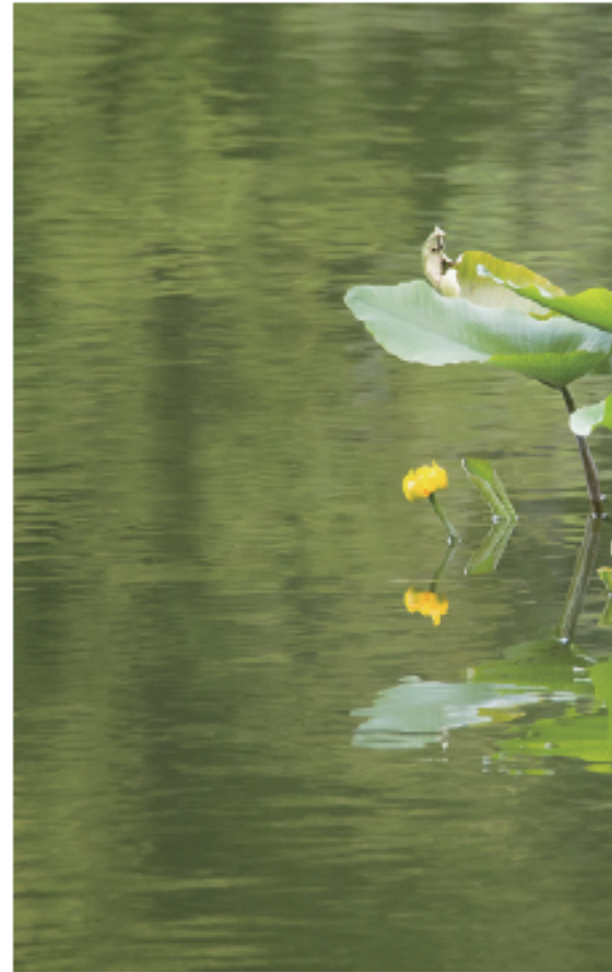
画像修正

画像の不要な映り込みを消したり、
部分的に位置を調整したりする加工。

画像修正



スポット修復ブラシツール



画像修正



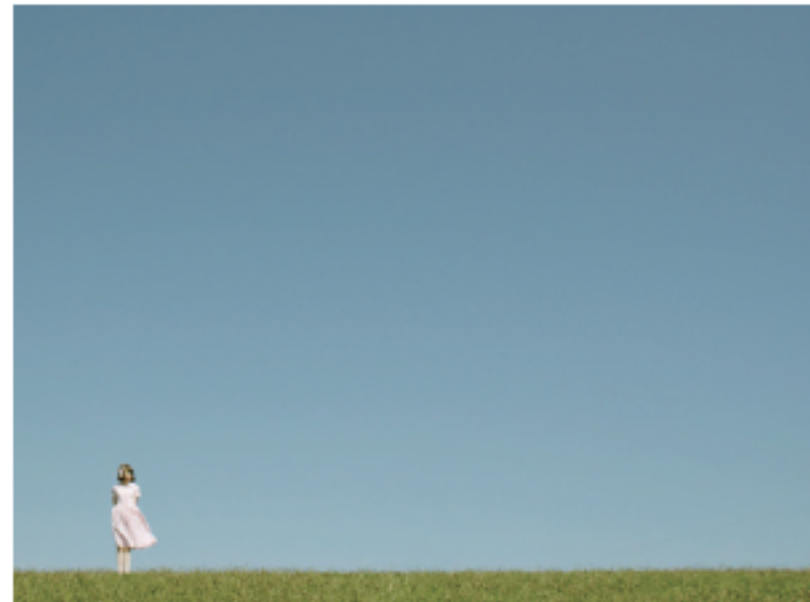
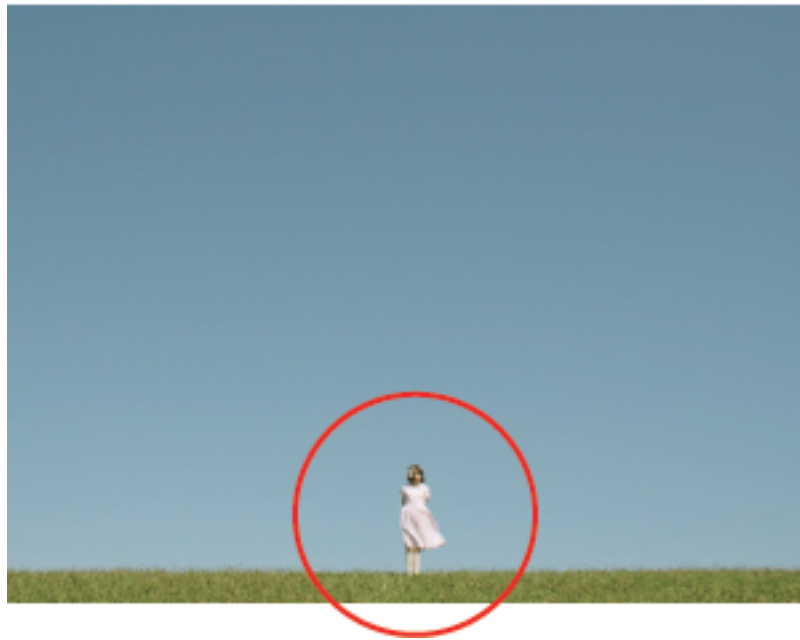
コピースタンプツール



画像修正



コンテンツに応じた移動ツール



画像修正



パッチツール



画像合成演習

画像を補正

AFTER



画像合成演習

写真の余分な要素を消去する



演習終わったら
スマホで撮影した
写真を補正しよう！

画像修正



修復ブラシツール

